

# 感染対策できる体圧分散マットレス イエルベンマットレス

With  **Lentex**<sup>®</sup>



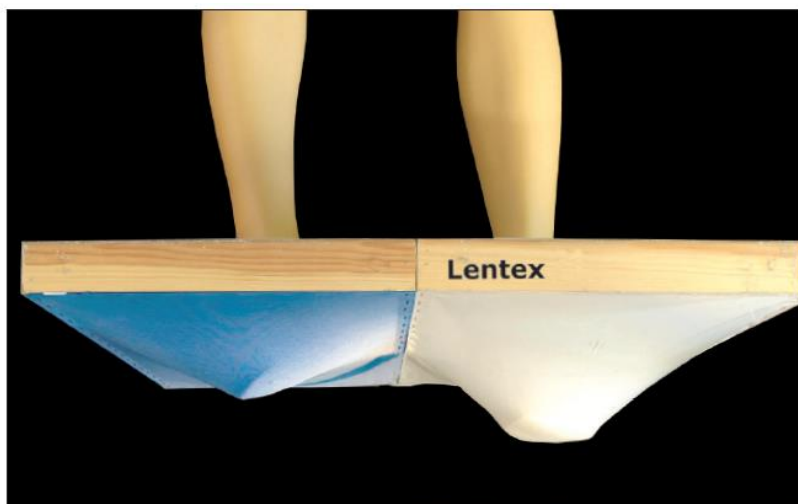
**レンテックスが果たす役割は重要です。**

- 1、体圧分散を考えた伸縮性**
- 2、院内感染を防ぐ**
- 3、簡単メンテナンス**
- 4、優れた耐久性**

# 1、体圧分散を考えた伸縮性

1-1.

レンテックス防水フィルムは、**マットレスフォームの圧分散能力を妨げずに、体がマットレスに沈み込むことが出来る柔軟性**を持っています。



- 全方向(360度)に、均等に伸縮
- 伸張力 600%以上
- 薄く、柔軟性に富んだ防水フィルム

1-2.

マットレスフォームに密着したレンテックス防水フィルムは、**折りジワをつくりません**。



- 密着した防水フィルム
- 清掃が容易

褥瘡リスクや重症度に合わせて6つのモデルをラインナップしています。  
カタログのダウンロードは：[製品カタログ](#) | [医療福祉研究所 \(ifk-web.com\)](#)

## 2、院内感染を防ぐ

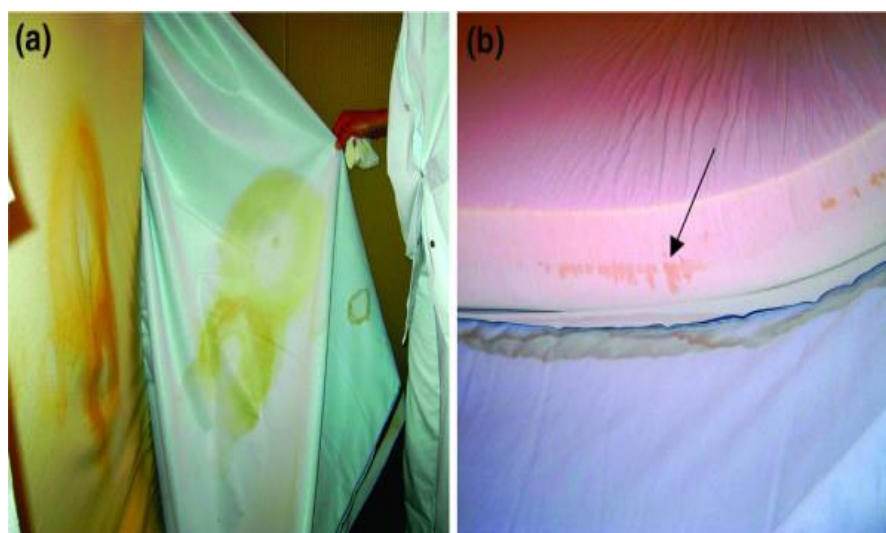
2-1.

レンテックス防水フィルムにより、**マットレス内部への汚染の侵入を防止**します。



- 厳密な透過レベル
- フィルムの伸縮時でさえ、内部への汚染を防止
- ジッパーがありません。

『参考』 マットレス内部が汚染してしまうと、**バクテリア繁殖のベース**となります。



このマットレスは、マニュアルに基づき毎日洗浄されていたが、防水カバーから汚染が浸透し、院内感染の原因となった。(購入後18ヶ月以内のマットレス)

\* Critical care2006, 10:405 フランスツアーズ大学 ICU レポートより

### 3、簡単メンテナンス



#### ● マットレス表面が傷ついたら、その場で修理できます。

レントェックス防水フィルムは、カバー全体を交換する必要はありません。

傷ついた部分だけを、レントェックステープで補修することができます。

細菌やバクテリアの侵入を防ぐため、必ず専用のレントェックステープを使用してください。

マットレスの取扱の際、引きずり行為や鋭利なものへの引っ掛けは厳禁です。



#### ● ベッドメイキングが容易です。

ベッドに直接敷いてご使用下さい。マットレスの上に敷くものは、シーツのみのご使用をお薦めします。発汗の多い方がご使用になる場合は、吸湿目的でベッドパッドやタオルをご使用下さい。

PVC 剤を使用した製品（失禁シーツなど）を直接マットレスに接触して使用した場合、接着する可能性があります。直接のご使用は避けて下さい。



#### ● 汚染したら、通常は水で拭き取るだけです。

表面が汚れた場合は、中性洗剤と水で拭き取ってください。また感染症の方が使用した場合は、アルコール系洗浄剤または逆性石鹼を使用して拭き取ってください。



#### ● 使用面に決まりはありません。

表・裏・頭・足の4方向の面を使用できます。

(ソフテューロフレックスのみ表裏使用です。)

適宜、マットレスの使用面を交換してご使用下さい。

イエルベンマットレスは、スウェーデンスタンダードにより、優れた耐久性の評価を受けています。使用面を交換することで、さらにその能力を最大限発揮します。

## 4、優れた耐久性

短期間でのマットレスの品質低下は、床ずれ対策や衛生管理にかかる「ケア(時間)」と「コスト」に影響します。

レンテックス防水フィルムは、スウェーデンスタンダードにより耐久性を評価しています。



**時間とコストと業務を節約します。**

カバーの洗濯費用、作業費、人件費、交換用カバー代が不要となり、経済的です。

<輸入発売元>

株式会社 医療福祉研究所

〒116-0011 東京都荒川区西尾久 2 丁目 37 番 7 号

Tel 03-5855-3450 Fax 03-5855-3451

<https://ifk-web.com/>